

KRAFT&DELE

PROFESSIONAL

CD-230/CD-330

CD-430/CD-530

KD1901/KD1902/KD1903/KD1904



Uživatelská příručka



ÚVOD

Děkujeme vám za zakoupení našeho výrobku a přejeme vám spokojenost s jeho používáním.

Stali jste se majiteli usměrňovací jednotky značky KRAFT&DELEI. Tento usměrňovač, který se vyznačuje maximální bezpečností a jednoduchou obsluhou,

je spolehlivé, vysoce výkonné zařízení s rychlou instalací a připraveností k použití.

Přestože je jeho použití jednoduché, musí být jeho provoz v souladu s požadavky uvedenými v tomto návodu a s předpisy o bezpečnosti a ochraně zdraví platnými v oblasti, kde se používá.

ZÁSADY PRVNÍ POMOCI

Osoby zasažené elektrickým proudem - odpojte zdroj napájení nebo se chraňte suchým izolátorem a odveďte zasaženou osobu od elektrického kabelu.

Je třeba dbát na to, aby se člověk zasažený elektrickým proudem nedotýkal holýma rukama, dokud nebude odveden od elektrického kabelu.

Měla by být přivolána okamžitá pomoc v podobě kvalifikovaného a vyškoleného personálu.

APLIKACE

Použití usměrňovačů BOOST STAR 330,

BOOST STAR 630 lze nabíjet všechny 12voltové a 24voltové olovené akumulátory, včetně akumulátorů s vázaným elektrolytem.

Může nabíjet baterie vyjmuté z vozu.

Mezi předpokládané aplikace usměrňovačů patří autoservisy, stanice technické kontroly, čerpací stanice a prodejny automobilů.

SPECIFIKACE

TECHNICKÉ ÚDAJE

Model:	CD-330	Pracovní cyklus: @ 5 cyklů	5 s ON / 30 s OFF
Napájecí napětí:	230V ~ 50Hz	Kapacita baterie:	20 - 350Ah
Příkon:	80W	Pojistka:	1 x 50A
Jmenovité výstupní napětí:	12V / 24V	Stupeň ochrany:	IP21
Výstupní špičkové zatížení (EN):	30A (25A)	Bezpečnostní třída (DIN 40530):	II
Výstupní špička (EN):	180A (120A)	Hmotnost / rozměry:	13 kg / 300 x 230 x 630 mm
Vstup (nabíjení):	0.4A		
Vstup (Start):	2A		

TECHNICKÉ ÚDAJE

Model:	CD-430	Pracovní cyklus: @ 5 cyklů	5 s ON / 30 s OFF
Napájecí napětí:	230V ~ 50Hz	Kapacita baterie:	30 - 500 Ah
Příkon:	130W	Pojistka:	3 x 50 A
Jmenovité výstupní napětí:	12V / 24V	Stupeň ochrany:	IP21
Výstupní špičkové zatížení (EN):	45A (30A)	Bezpečnostní třída (DIN 40530):	II
Výstupní špička (EN):	300A (200A)	Hmotnost / rozměry:	13,5 kg / 300 x 230 x 630 mm
Vstup (nabíjení):	0.4A		
Vstup (Start):	3A		

TECHNICKÉ ÚDAJE

Model:	CD-530	Pracovní cyklus: @ 5 cyklů	5 s ON / 30 s OFF
Napájecí napětí:	230V ~ 50Hz	Kapacita baterie:	60 - 800Ah
Příkon:	150W	Pojistka:	3 x 50 A
Jmenovité výstupní napětí:	12V / 24V	Stupeň ochrany:	IP21
Výstupní špičkové zatížení (EN):	70A (50A)	Bezpečnostní třída (DIN 40530):	II
Výstupní špička (EN):	450A (350A)	Hmotnost / rozměry:	14,5 kg / 300 x 230 x 630 mm
Vstup (nabíjení):	0.5A		
Vstup (Start):	4A		

TECHNICKÉ ÚDAJE

Model:	CD-630	Pracovní cyklus: @ 5 cyklů	5 s ON / 30 s OFF
Napájecí napětí:	230V ~ 50Hz	Kapacita baterie:	80 - 1000Ah
Příkon:	180W	Pojistka:	3 x 50 A
Jmenovité výstupní napětí:	12V / 24V	Stupeň ochrany:	IP21
Výstupní špičkové zatížení (EN):	90A (70A)	Bezpečnostní třída (DIN 40530):	II
Výstupní špička (EN):	600A (350A)	Hmotnost / rozměry:	18 kg / 300 x 230 x 630 mm
Vstup (nabíjení):	0.5A		
Vstup (Start):	4A		

BEZPEČNOSTNÍ PRAVIDLA:

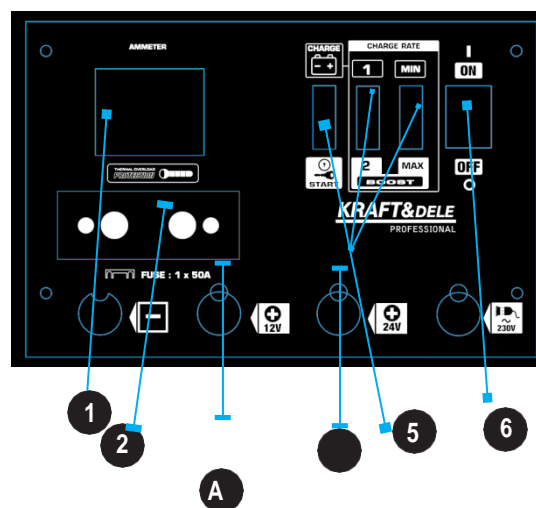
Nedodržení následujících upozornění a zásah do konstrukce zařízení zbavuje výrobce odpovědnosti za škody způsobené jeho provozem na osobách, zvířatech a majetku nebo na něm samotném. zařízení a ruší záruční práva.

IDENTIFIKACE ZAŘÍZENÍ

- Nabíječka je určena pouze pro vnitřní použití s účinným větráním. Nabíječku v žádném případě nepoužívejte na dešti ani ji neskladujte ve vlhké místnosti.
- Zákaz kouření - při provozu nabíječky nekuřte ani nepoužívejte otevřený oheň. Zabraňte vzniku jisker v bezprostřední blízkosti baterie. Usměrňovač obsahuje součásti, jako jsou spínače a relé, které mohou vytvářet jiskry. Nabíječka musí být umístěna tak, aby jiskření nezpůsobilo nebezpečí (doporučená vzdálenost min. 1 m od baterie).
- Elektrická opatření - uvnitř usměrňovače je vysoké napětí. Z tohoto důvodu jej mohou otevírat pouze kvalifikovaní a autorizovaní elektrikáři.
- Uživatel nesmí překročit maximální parametry, pro které bylo zařízení navrženo.
- Před zapnutím se ujistěte, že jsou napájecí kabel a ostatní součásti přístroje v dobrém stavu.
- Při manipulaci s elektrolytem buďte opatrní, používejte rukavice a ochranné brýle a doporučuje se ochranný oděv.
- Nepoužívejte jednotku nekompletní, nedemontujte žádné díly.
- Napájecí kabel a spínače uchovávejte mimo dosah stříkající vody nebo jiných tekutin a chraňte je před srážkami.
- Nepohybujte nabíječkou, pokud je v provozu.

OVLÁDACÍ PANEL

- 1-LCD displej zobrazuje aktuální nabíjecí proud
- 2-Kryt pojistek
- 3-Plus napěťová svorka 24V
- 4-Plus napěťová svorka 12V
- Tlačítka pro výběr výstupního proudu
- Mini/max a I / II
- Start-up(START)
- 6-hlavní vypínač



POZNÁMKA: Před nabíjením zvolte nabíjecí proud, změna parametrů během provozu může vést k rychlejšímu opotřebení spínačů. Před připojením svorek se ujistěte, že je plusová svorka pevně zašroubována, aby nedošlo k jiskření.

NABÍJENÍ BATERIE



- a) Před nabíjením je třeba vyčistit svorky baterie, vyšroubovat zátky a doplnit hladinu elektrolytu destilovanou vodou přibližně 10 mm nad horní povrch desek. Během nabíjení musí být zátky odšroubovány (u olověných akumulátorů).

b) Poté je třeba připojit baterii, přičemž je třeba dbát na správnou svorku vzhledem k jmenovitému napětí baterie 12 V nebo 24 V a na správnou polaritu a pořadí (u typických instalací se zemí na "-"): Červený vodič "+" připojte ke kladnému pólu baterie, černý vodič "-" pak k zápornému pólu. Svorky musí zajišťovat bezpečný kontakt.

c) Před připojením zástrčky napájecího kabelu ke zdroji napětí se ujistěte, že jsou hlavní vypínače na předním panelu nastaveny do polohy "OFF".

Usměrňovače jsou určeny pro jednofázové síťové napětí 230 V, 50 Hz a jsou dodávány se síťovým kabelem vybaveným příslušným konektorem.

zástrčka dlouhá přibližně 2 m. Zástrčka musí být připojena do zásuvky vybavené ochranným kolíkem. Pokud délka kabelu není pro připojení dostatečná, musí se použít prodlužovací kabel s tloušťkou vodiče minimálně stejnou jako instalovaný napájecí kabel. Kabely pro připojení k baterii se nesmí prodlužovat z důvodu zvýšených úbytků napětí na delších kabelech.

Spínač nabíjení/spouštění  / start  nastavte do polohy nabíjení.



Pomocí přepínačů (typ: 430) nebo knoflíku (typ: 630) nastavte příslušný rozsah proudu, kterým se má akumulátor nabíjet podle následujícího pravidla. Nabíjecí proud by neměl překročit 10 % kapacity nabíjeného akumulátoru. Doba nabíjení akumulátoru je 10-14 hodin v závislosti na stavu vybití. Hustota elektrolytu v nabité baterii by měla být 1,28 g/cm³.

Po dokončení nabíjení vypněte nabíječku, odpojte kabely od baterie (nejprve svorku připojenou k uzemnění vozidla, obvykle "-").

MOVING

POZOR!Před pokusem o nastartování se ujistěte, že vozidlo podporuje možnost nastartování z usměrňovače transformátorového typu. Při startování hrozí nebezpečí poškození elektroniky vozidla.

1. Připojte nabíječku k vozidlu a dbejte na správnou svorku pro jmenovité napětí baterie 12 V nebo 24 V a na správnou polaritu a pořadí (u typických instalací se zemí na "-"): Červený vodič "+" připojte ke kladnému pólu akumulátoru, poté černý vodič "-" k uzemnění vozidla. Svorky musí zajišťovat bezpečný kontakt.

2. Spínač nabíjení  /  přepínač do startovací polohy.
U typu:630 nastavte knoflík do výchozí polohy.

3. Spuštění startéru: maximálně 5 cyklů po 3 sekundách chodu a 120 sekundách pauzy. Pokud se vozidlo během této doby nepodaří nastartovat, vyčkejte 15 minut, než se o to pokusíte znovu.

4. Odpojte vodiče.

DIAGRAM ZAPOJENÍ

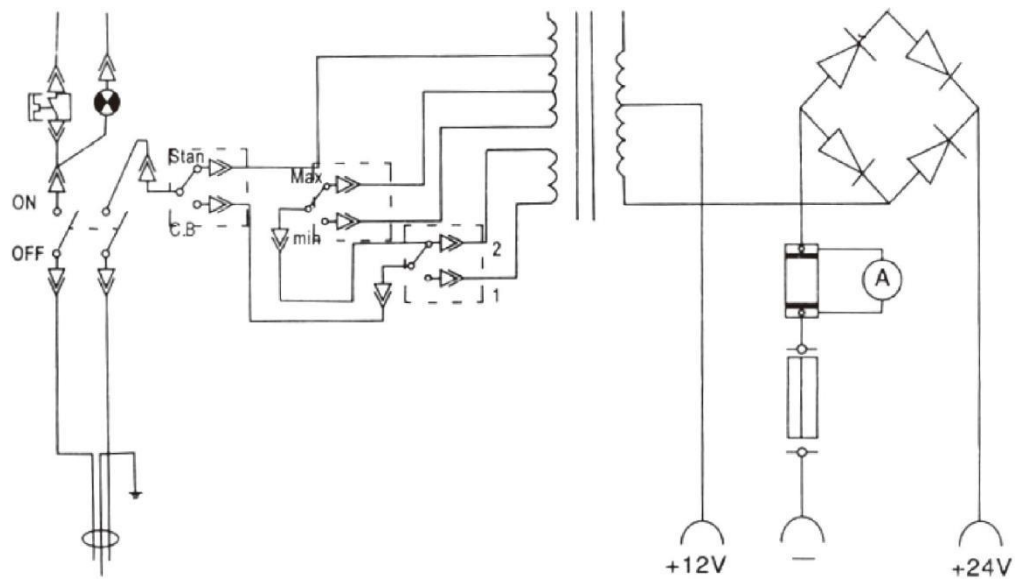
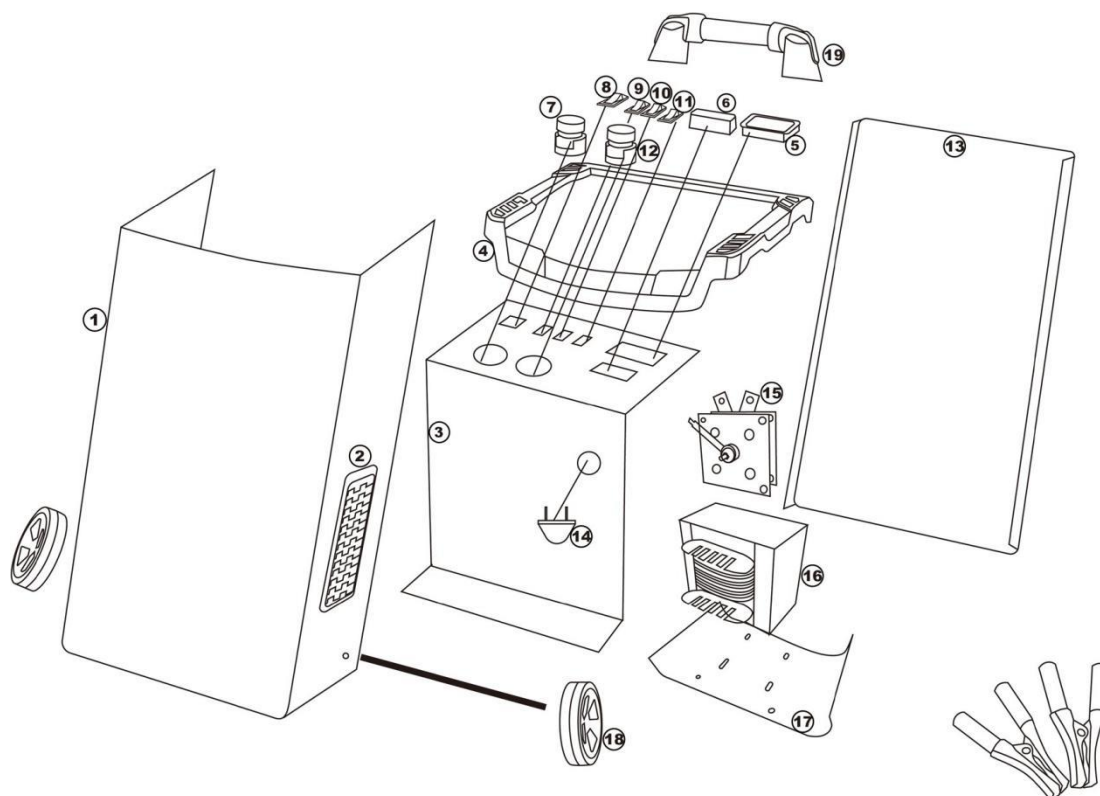


SCHÉMA DÍLŮ



SEZNAM DÍLŮ - HLAVNÍ SESTAVA

Popis			
1	Přední panel (kovový)	11	1-2 (přepínač rychlosti nabíjení)
2	Větrací otvory / mřížky	12	Připojovací svorka 12V
3	Ovládací panel	13	Zadní panel (kovový)
4	Přední kryt (plastový)	14	Zástrčka
5	Měřič výstupního proudu (ampérmetr)	15	Usměrňovací můstek
6	Nadproudová pojistka	16	Doprava
7	Připojovací svorka 24 V.	17	Spodní rám
8	Vypínač napájení (ON - OFF)	18	Kruh
9	Nabíječka / startér (volba režimu)	19	Rukojeť
10	MIN / MAX (přepínač rychlosti nabíjení)		



PROHLÁŠENÍ O SHODĚ

Podle ISO/IEC Guide 22 a EN 45014

Autorizovaný zástupce výrobce: FOREINTRADE S.A.

Adresa zplnomocněného zástupce: Modrzewiowa 54, 05-555 Tarczyn.

PROHLAŠUJEME, ŽE VÝROBEK JE V SOULADU S EVROPSKÝMI NORMAMI.

Název produktu: Řada automobilových usměrňovačů (ochranná známka Kraft&Dele)

Model (obchodní názvy): uvedeny v tabulce

Údaje o výrobku: podle technické tabulky

Prohlášení:

Výrobek, na který se toto prohlášení vztahuje, splňuje požadavky směrnic ES:

1. Směrnice 2014/35/EU LVD
2. Směrnice 2014/30/EU o elektromagnetické kompatibilitě
3. 2011/65/EU Směrnice ROHS 2
4. 2000/14/ES Směrnice o emisích hluku

Podle norem:

EN 60335-1:2012+A13:2017,

EN 60335-2-29:2004+A11:2018,

EN 62233:2008+AC:2008,

EN 55014-1:2017, EN 55014-2:2015,

EN 61000-3-2:2014, EN 61000-3-3:2013

Číslo certifikátu OE190813.TJNQT87 vydané společností Ente Certificazione Macchine Srl (Via Ca' Bella, 243 - Loc. Castello di Serravalle - 40053 Valsamoggia - Itálie) ze dne 23.9.2015.

Osoba odpovědná za vedení technických záznamů: 05-555 Tarczyn, Modrzewiowa 54, 05-555 Tarczyn.

Ma Dong Hui, Tarczyn, 2.08.2021